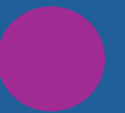


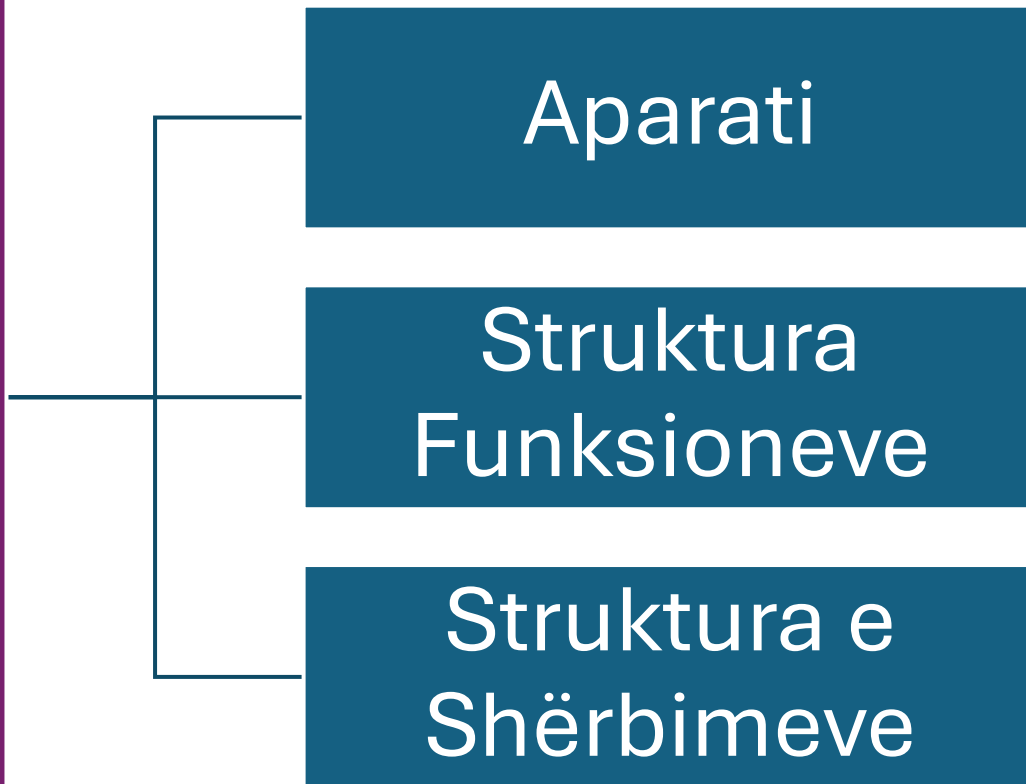
Parimet e organigramave
te propozuara

Struktura e re e pagave



Organizimi me qëllim ndarjen e funksioneve politik-bërëse, planifikuese dhe rregullatore nga detyrat e funksioneve të veta dhe atyre të shërbimeve.

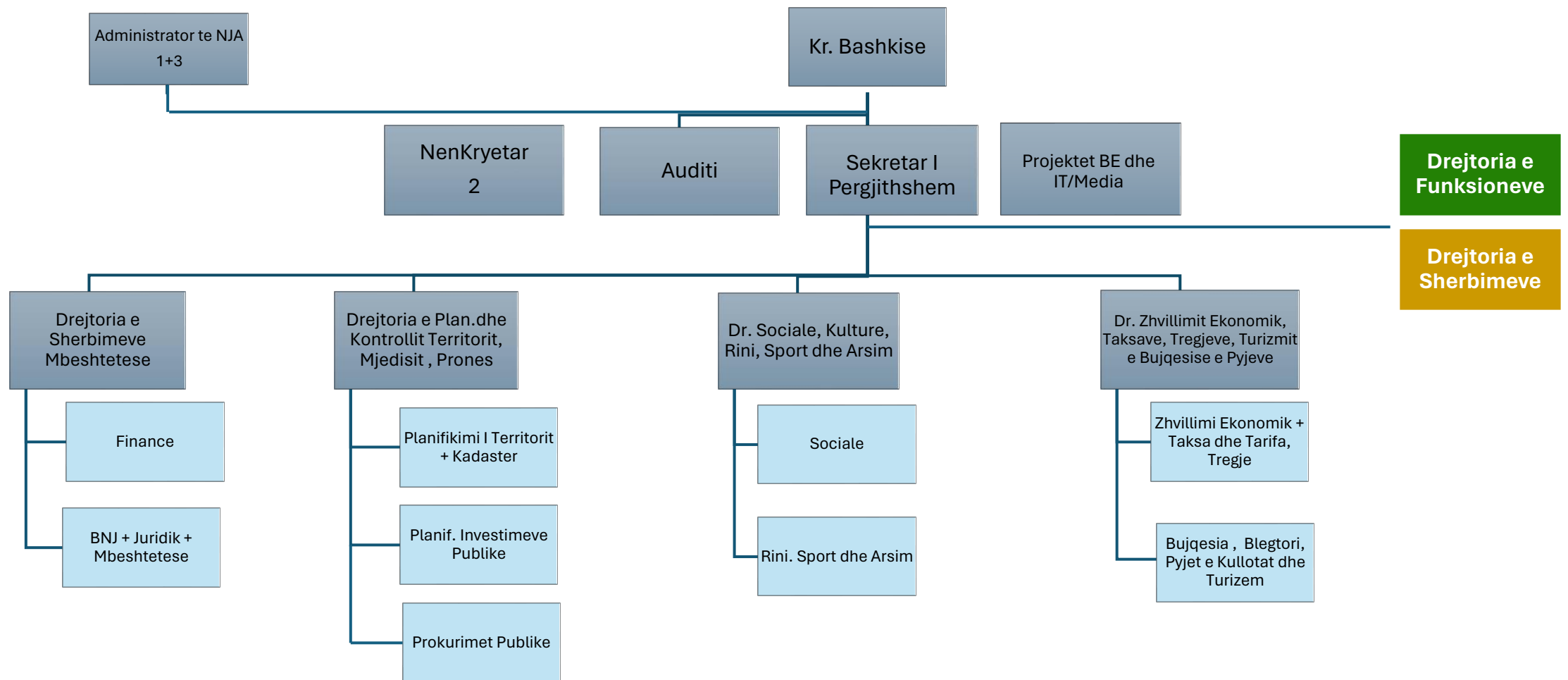
Bashkia

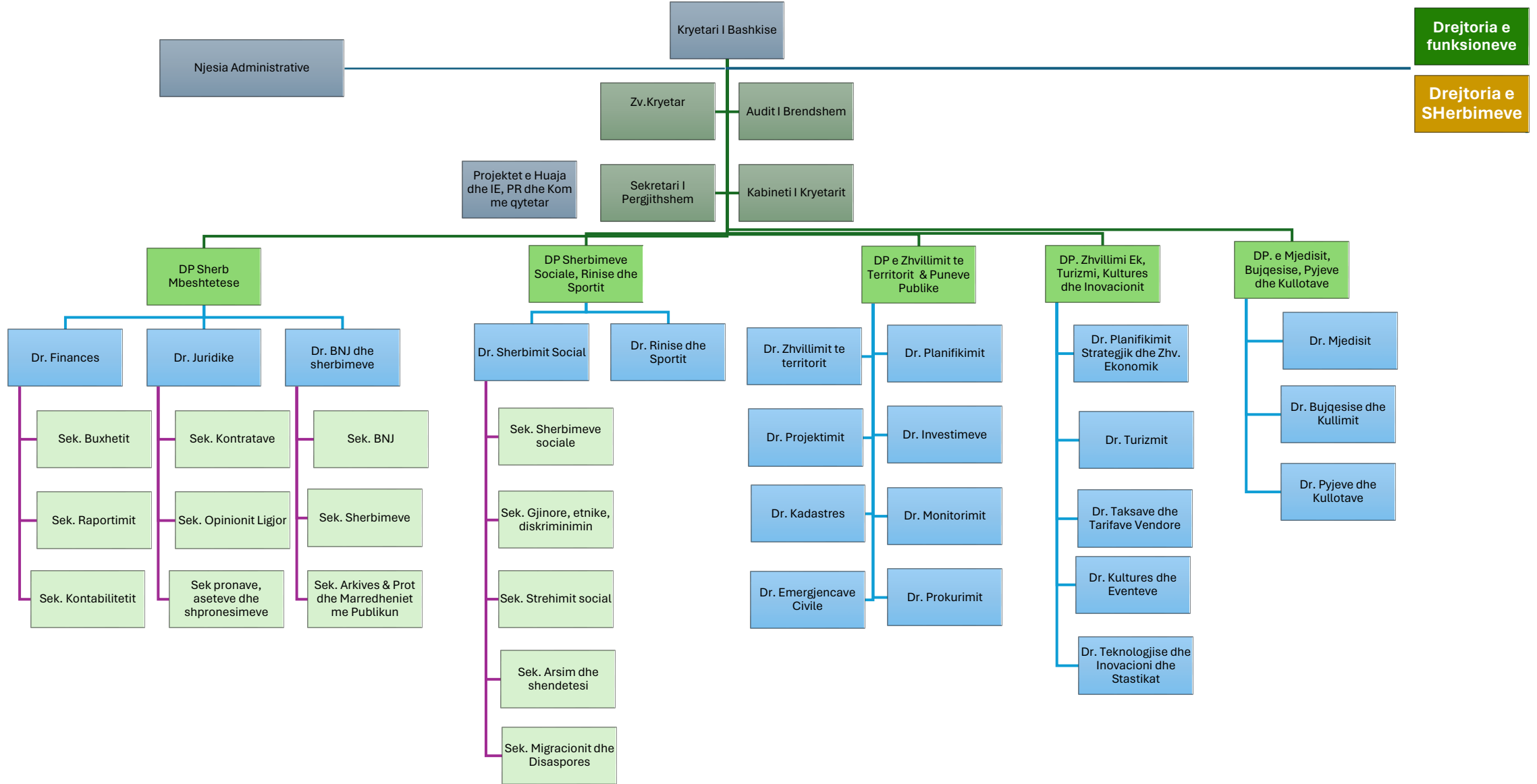


-Funksionet politik-bërëse, planifikuese dhe rregullatore

- Shërbime të cilat derivojnë nga funksionet e deleguara, pra funksione të cilat janë të rregulluara nga ligje të veçanta, si për cilësimin e veprimtarisë ashtu edhe për nivelin e pagave dhe numrin e punonjësve.

- Shërbime të njësisë, të cilat për nga natyra, mund edhe të kontraktohen nga palë të treta. Kryesisht këto lloj shërbimesh janë të asaj natyre të cilat financohen parimisht nga tarifat vendore.





Drejtorja e funksioneve

Drejtorja e Sherbimeve



Agjencia e Funkcioneve

MZSH

PB

IMT

QKB/GJC

Cerdhe,
Kopshte,
Konvikte

Emergjencia
Civile

Sherbimi
Funeral

Qendrat
Sociale

Qendrat
Kulturore
dhe Klubet
Sportive

T Bujqesore
dhe kullotat



Agjencia e Shërbimeve

Menaxhimi i
Mbetjeve,
Pastrimi
dhe
Gelberimi

Mirembajtja
e Objekteve
Arsimore
dhe Publike

Pyjevt dhe
Kullotat

Transporti
Publik

Mirembajtja
e Rrugeve,
Ndricimi
dhe Dekori

Mirembajtja
e Kanaleve
Kulluese
dhe
Vaditese

Ndertimi i
banesave
Socialle

**Parimi i ri i pagave
horizontale**



Klasa	Niveli ri pages baze (Bruto)	Tirana	Rritja e Pages ne %	Aktuale baze maksimale	Grupi 200,000+	Rritja e Pages ne %	Aktuale baze maksimale	Cluster 100,000 - 200,000	Rritja e Pages ne %	Aktuale baze maksimale	Cluster 50,000 - 100,000	Rritja e Pages ne %	Aktuale baze maksimale	Cluster 20,000 - 50,000	Rritja e Pages ne %	Aktuale baze maksimale	Cluster 0 - 20,000	
I-2	SP	217,000	SP									95.7			95.7			
I-3	SP	205,000		60%	123,000	SP												
I-4	SP	180,000	DP				63%	105,000	SP	96%	85,000	SP						
I-5	SP/DP	170,000	DP	55%	105,000	DP	86%	85,000	DP				107%	74,700	SP	132.0%	65,200	SP
II-1	DD	155,000	DD															
II-2	DD	141,000	DD	56%	85,000		75%	74,700		87%	68,700		96%	65,200		135.0%	52,000	
III-1	P.sek	115,000	P.sek															
III-2	P.sek	105,000	P.sek	34%	74,700		38%	72,500		50%	65,200		80%	52,000		99.0%	45,800	
III - 3	P.sek	100,000	P.sek	38%	68,700		38%	68,700		73%	52,000		91%	45,800		117.0%	34,800	
IV-1	Spec	90,000	Spec															
IV-2	Spec	80,000	Spec	19%	65,200		19%	65,200		43%	52,000							
IV-3	Spec	70,000	Spec	27%	52,000		27%	52,000		54%	40,600		60%	38,400		74.0%	34,200	
IV-4	Spec	60,000	Spec	36%	40,600		36%	40,600		63%	31,500		63%	31,500		72.0%	29,000	

Grupi	Grupi 200,000 - 400,000			Grupi 100,000 - 200,000			Grupi 50,000 - 100,000			Grupi 20,000 - 50,000			Grupi 0 - 20,000		
Pozicioni	Aktuale	Behet	Rritja ne %	Aktuale	Behet	Rritja ne %	Aktuale	Behet	Rritja ne %	Aktuale	Behet	Rritja ne %	Aktuale	Behet	Rritja ne %
Kryetar	162,750	290,000	78%	150,000	260,000	73%	125,725	260,000	107%	101,650	240,000	136%	86,100	240,000	179%
Nenkryetar	138,000	225,000	63%	125,725	205,000	63%	101,650	205,000	102%	86,100	185,000	115%	75,500	185,000	145%
Drejtor Kabineti. Sekretari i Keshillit Bashkiak.	85,000	139,000	46%	74,700	139,000	62%	68,700	139,000	74%	65,200	139,000	82%	52,000	139,000	132%
Keshilltar dhe zedhenes	68,700	100,000	30%	68,700	100,000	30%	65,200	105,000	42%	52,000	105,000	70%	45,800	105,000	99%
Sekretar	40,600	60,000	28%	40,600	60,000	28%	31,500	60,000	53%	31,500	60,000	53%	29,000	60,000	72%