

# LUMI I EGËR VJOSA PARKU I PARË KOMBËTAR I EUROPËS

Kategoria e II e mbrojtjes  
standardi IUCN

photograph: Alamy  
[www.theguardian.com](http://www.theguardian.com)



patagonia



**PARKU KOMBËTAR I LUMIT TË EGËR VJOSA**  
PLANI I SHPALLJES



**Mbledhje e Këshillit Konsultativ**  
Tiranë 06.03.2023



Ky lum i egër përbëhet nga një **mozaik gjigant** i llojeve të ndryshme të **habitateve**, duke nisur nga **kanionet** në pjesën e sipërme, tek **terrenet gjarpëruese**, të **gërshetuara** të lumit në pjesën e mesme dhe deri në **deltën** **thuajse natyrore** në detin Adriatik.

Vetëm shtrirja e mesme përbëhet nga të paktën **8 lloje habitatesh** që kanë rëndësinë më të lartë të ruajtjes në nivel të BE-së.



Lugina e lumit konsiderohet si vatra e biodiversitetit të Shqipërisë që ofron **habitate ujore ideale për specie të shumta.**

Lumi strehon mbi **1,100 lloje**, duke përfshirë **13 kafshë të kërcënuara globalisht** dhe **2 specie bimore;**

të paktën **50 specie shtazore** dhe **24 specie bimore** janë përfshirë në **Listat e Kuqe kombëtare të Shqipërisë.**



**Pellgu ujëmbledhës** përreth u siguron fshatrave **tokë pjellore** për aktivitete **bujqësore** e **blegtorale**.

Sasia dhe **shumëllojshmëria** e **peshqve** është jetike për mirëqenien e peshkatarëve vendas kryesisht në pjesën e poshtme të Vjosës.

**Eko-turizmi** në Vjosë dhe degët e saj është gjithnjë në rritje; vitet e fundit aktivitete si **rafting**, **kanoë**, **kajak**, not në lum, etj. janë bërë tërheqje për **vizitorët**.





Ky do të jetë lumi i parë i egër park i këtij lloji në Europë

Një shembull i shkëlqyer - zakonisht parqet mbulojnë vetëm pjesë të lumenjve;

Një kontribut i paçmuar për angazhimin e Evropës për **25,000 km lumenj me rrjedhje të lirë,**

dhe mbrojtjen e kafshëve të egra dhe trashëgimisë shqiptare, si dhe **zbutjen e ndryshimeve klimatike.**



# Shkencëtarët dhe aktivistët e natyrës: Fushata për mbrojtjen e «Zemrës Blu të Europës»

**2020-2022**

**Ministria e Mjedisit** e shpalli lumin **Vjosë**  
dhe një pjesë të lumit **Drino «Park  
Natyror»**, Kat. IV e mbrojtjes (IUCN)

**2022-2023**

**Ministria e Mjedisit** është angazhuar  
për rritjen e nivelit të mbrojtjes në «**Park  
Kombëtar**», Kat II e mbrojtjes (IUCN)  
dhe shtrirjen e territorit në degët e tjera  
me derdhje të lirë, **me faza**.





VJOSA  
PARK  
KOMBËTAR



**RRUGËTIMI**



photograph @Nick St.Oegger



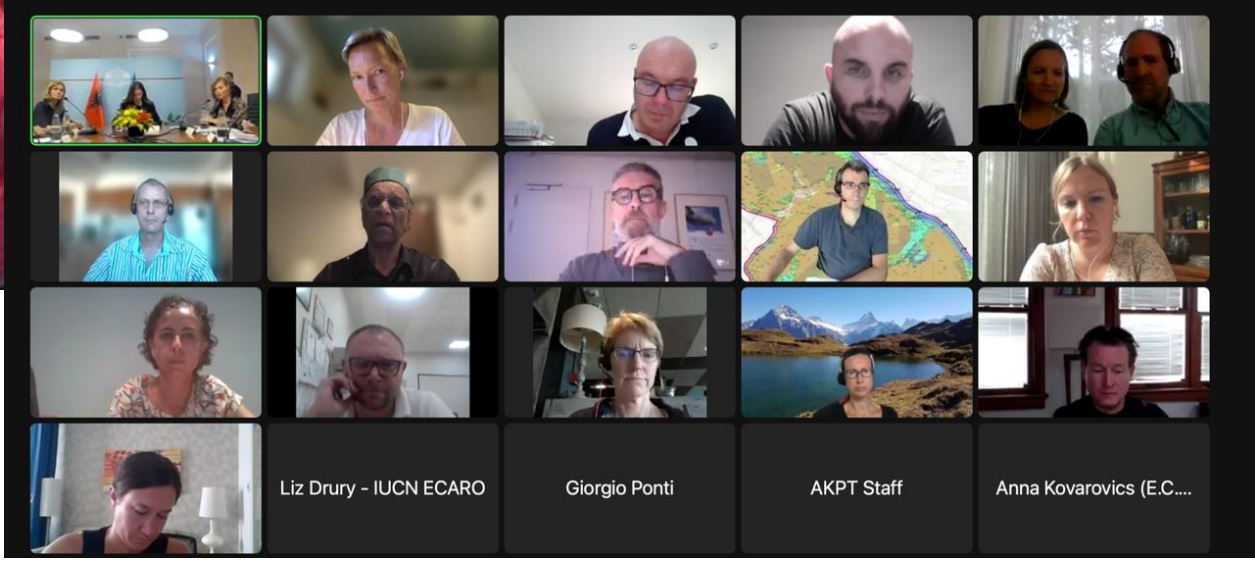
patagonia



**Nënshkrimi i Marrëveshjes së Bashkëpunimit  
MTM – Patagonia | 13.06.2022**









RRUGËTIMI



photograph @Hitesh Mehta







Parku  
Kombëtar  
i Lumit të Egër Vjosa  
**Vizioni, Udhërrëfyesi dhe  
Studimi i Fizibilitetit**

Dhjetor 2022

bazuar në  
standardet e IUCN-së për zonat e mbrojtura



# STUDIMI PËR SHPALLJEN E PARKUT KOMBËTAR

**30 ekspertë** vendas dhe të huaj,

nën **udhëheqjen e 3 ekspertëve IUCN-së,**

në **bashkëpunim** të ngushtë me **shoqërinë civile** në Shqipëri dhe Evropë,

duke **angazhuar palët e interesuara/** komunitetin lokal dhe institucionet publike,

duke **vlerësuar ndikimin social** dhe **mjedisor** të Parkut të ardhshëm.



# STUDIMI PËR SHPALLJEN E PARKUT KOMBËTAR

Ligji 81/2017, neni 10, pika 6

1. **Vizioni** dhe **Udhërrëfyesi** për krijimin e Parkut
2. **Justifikimi** për krijimin e Parkut
3. Studimi i **fizibilitetit** për **Fazën I**
4. **Kufijtë** e propozuar të Parkut
5. Propozimi për **zonimin e brendshëm** (n/zona qendrore dhe n/zonat e tjera) dhe **përdorimet** e lejuara
6. Përputhshmëria me **standardet** e **IUCN-së**
7. Propozimi i modelit të **menaxhimit** të Parkut
8. Propozime për modelin e **financimit të qëndrueshëm**
9. Potenciali për zhvillimin e **eko-turizmit** dhe **turizmit të qëndrueshëm** në rajonin e Vjosës
10. Angazhimi i **palëve të interesuara**
11. Vlerësimi i ndikimit mjedisor dhe social (**VNMs**)



# STUDIMI PËR SHPALLJEN E PARKUT KOMBËTAR

**Vizion** për gjithë **basenin**

**Zbatimi** me faza: **Faza I & Faza II**

Lumit Vjosa-Aoös, nga burimi i tij deri te derdhja në det, duke përfshirë të gjitha degët, i ofrohet mbrojtje e plotë kombëtare dhe ndërkufitare, sipas standardeve më të larta ndërkombëtare dhe ruhet efektivisht si një lumë i gjallë, i egër, me rrjedhje të lirë, në dobi të njerëzve dhe natyrës në Shqipëri, Greqi dhe në botë.



# VIZIONI Faza I & II

# VJOSA SHUSHICA BËNÇA DRINO + DEGËT E TJERA ME RRJEDHJE TË LIRË

## VETËM PËR QËLLIME ILUSTRUESE

Habitatet dhe zgjerimi i mundshëm i parkut për fazën II janë hartuar këtu vetëm për qëllime ilustruese. Forma e saktë e shtrirjes (faza II) do të bazohet në konsultime shkencor të thelluara.

### LEGJENDË

- Kufiri shtetëror
- Kufi ije administrative
- Izoipse
- Zona e interesit (Vjosa + tributaret)
- Zgjerimi i mundshëm i Parkut Kombëtar të Vjosës, Faza I&II
- Lumenj
- Zonat e mbrojtura

Shkalla 1 : 200,000



# PËRCAKTIMI I KUFIJVE TË PARKUT – FAZA I

Qëllimi i krijimit të Parkut është të sigurojë ruajtjen e karakterit hidro-morfologjik dhe ekologjik të lumenjve.

Studimi për përcaktimin e kufijve është bërë bazuar në proceset hidrologjike dhe morfologjike që karakterizojnë kanalet aktive të lumenjve, brigjet e tyre dhe fushat e përmytjeve, duke konsideruar parametra fizikë si prurjet e ujit dhe modelet e transportit të sedimenteve, dhe efektet e tyre të fuqishme në tokat dhe bimësinë përreth.

Në hartimin e pjesëve thelbësore të përvijimit të Fazës I, u morën në konsideratë elementët e mëposhtëm:

1. **Kanali aktiv [AC]** – kanali kryesor i lumit në lëvizje, duke përfshirë zonat e zhavorrit dhe të rërës që përmyten shpesh;
2. **Fushat e përmytjeve aktive [AF]** – të ndarë në zonën bregore të përmytur rregullisht dhe habitatet e rëndësishme bregore;
3. **Shpatet e gërryeshme [ES]** – zonat ku lumi gërryen tarracat, shpatet ose luginat e larta;
4. **Brezi buferik i bregut [BBS]** – një brez i vogël i shtrirë, për shembull, përtej kanalit aktiv deri në argjinaturat e rrugëve ose kodrat;
5. **Brigjet e kanionit (shpatet) [CY]** – pjesa e poshtme e shpateve të kanionit që janë nën ndikimin e kanalit të lumit (p.sh. deri në 20 m lartësi);
6. **Zona buferike e erozionit [EB]** – zonat ku lumi gërryen tokën bujqësore, zakonisht në fushat aktive të përmytjes, e cila pritet të gërryhet nga lumi brenda 30 viteve të ardhshme.



Faza I

# VJOSA SHUSHICA BËNÇA DRINO

[përfshirë  
Kardhiqin]

## LEGJENDE

- Kufiri shtetëror
- Kufije administrative
- - - Izoipse
- - - Zona e interesit (Vjosa + tributaret)
- Kufiri i Parkut Kombëtar të Vjosës, Faza I
- Lumenj
- Përrenj
- Kanale vaditëse
- Zona të mbrojtura

Shkalla 1 : 200,000



patagonia



LUMI I EGËR VJOSA | KUFIRI FAZA I



KUFIRI, FAZA I - PROPOZIM  
PARKU KOMBËTAR I LUMIT TË EGËR VJOSA



**ZONIMI**

# VJOSA SHUSHICA BËNÇA DRINO

[përfshirë  
Kardhiqin]

NËNZONA  
QENDRORE  
& NËNZONAT E  
TJERA [BUFERIKE]

NËNZONAT, FAZA I - PROPOZIM  
PARKU KOMBËTAR I LUMIT TË EGËR VJOSA

LEGJENDË

- Kufiri shtetëror
- Kufije administrative
- - - Izolipse
- - - Zona e interesit (Vjosa + tributarët)
- Kufiri i Parkut Kombëtar të Vjosës, Faza I
- Nënzona qendrore
- Nënzona të tjera (rekreacion, përdorimi tradicional dhe i qendrueshëm, trashëgimi dhe peizazhi kulturor)
- Lumenj
- Zona të mbrojtura

Shkalla 1 : 200,000



patagonia



LUMI I EGËR VJOSA | KUFIRI FAZA I | ZONIMI





Lloji	ha
Kanale aktive	6030
Habitate bregore të fushave të përmytjes aktive	4593
Breza lumorë në afërsi, siç janë kanionet dhe shpatet e erozionit, breza mbrojtës të papërfillshëm (p.sh pjerrësi rruge, por edhe kodrinore, nat.)	1199
<b>GJITHSEJ (nënzona qendrore)</b>	<b>11822</b>
+ Zona mbrojtëse (zbutës erozioni, shumica zona bujqësore menjëherë në afërsi të lumenjve dhe të prirura për t'u gërryer brenda 5 -10 viteve). Këto do të formojnë " <b>nënzonat e tjera</b> "	905
<b>PKLEV Faza I 2022 – propozimi</b>	<b>12727</b>
<b>PKLEV Faza II 2023 – VIZIONI</b>	
+ zonat ngjitur (zonat natyrore përgjatë lumenjve), zonat e lidhjes me degët/zona të tjera të mbrojtura, zona origjine të sedimentit (kriteret e përvijimit "të butë")	përafërsisht 10000

# STUDIMI PËR SHPALLJEN E PARKUT KOMBËTAR

**Bashkërendimi me institucionet qendrore dhe vendore**

Ministria e Infrastrukturës dhe **Energjisë** (MIE)

Ministria e **Bujqësisë** dhe Zhvillimit Rural (MBZHR)

Ministria e **Kulturës** (MK) | **IKTK**

Ministria e Turizmit dhe Mjedisit (**MTM**) | **AKZM + AdZM**

Agjencinë Kombëtare të **Mjedisit** (AKM)

Agjencinë për Mbrojtjen e **Burimeve Ujore** (AMBU)

Agjencinë e **Zhvillimit** të Territorit (AZHT)

Agjencinë Kombëtare të **Planifikimit** të Territorit (AKPT)

**12 bashkitë** që preken nga Vjosa dhe degët e saj



# VNMs: Konkluzione dhe rekomandime

- Raporti paraparak për VNMs-në **konfirmon vlerat e rralla natyrore dhe trashëgimore** në territorin ku shtrihet Lumi Vjosa dhe degët e tij me rrjedhje të lirë;
- Raporti del në përfundimin se **ruajtja e gjendjes natyrore është e rëndësishme për vendin, për Europën dhe për mjedisin global.**
  
- Zbatimi i projektit për shpalljen e PKLEV:
  - **nuk ka ndikime negative socio-ekonomike dhe mjedisore** në Park ose në zonën përreth;
  - **nuk ka ndikime negative në zonën ndërkufitare** me Greqinë.
- **Menaxhimi** i qëndrueshëm i burimeve të PK do të mundësojë **përmirësimin e situatës mjedisore në ekosistem** dhe në zonën përreth;
- Krijimi i PKLEV ngre **modelin** dhe sjell mundësinë e **zgjerimit të tij përtej kufirit** (anën greke);
- **Zgjerimi** i Parkut në zonën **ndërkufitare** do të garantonte **ruajtjen e ekosistemit të Vjosës** në periudhën afatgjatë duke parandaluar kërcënimet dhe presionet e mundshme.
  
- Shpallja e PKLEV mundëson një perspektivë të re për **prosperitetin socio-ekonomik** të zonës me fokus **turizmin** e qëndrueshëm, **bujqësinë**, **shërbimet**, etj.;
- Krijimi dhe promovimi i **logos PKLEV** pritet të pasohet me një rritje të ndjeshme të aktivitetit të **turizmit**, **punësimit** dhe të ardhurave, **rritje të vlerës** së pronave dhe produkteve vendase;
- Ndryshimet pozitive në mjedisin natyror dhe socio-ekonomik do të **ndikojnë pozitivisht** në **trendin demografik** duke rritur interesin për të jetuar dhe për të investuar në zonën rreth parkut.

# Angazhimi i palëve të interesuara: Rezultate

- Palët e interesuara e shohin Lumin Vjosa si një "**levë**" për **rritjen ekonomike dhe prosperitetin e komuniteteve lokale** dhe të të gjithë luginës. Për ta, Vjosa është një lumë "**jetëdhënës**" që mbështet biodiversitetin dhe jetën e përditshme të komuniteteve lokale.
- **Aktivitetet** kryesore ekonomike që palët e interesuara besojnë se duhet të realizohen në PKLEV janë **turizmi** dhe **ekoturizmi, bujqësia** dhe **blegtoria**.
- Problemi i **shpyllëzimit**, peshkimit të paligjshëm dhe **menaxhimit të mbetjeve** janë tre çështje të tjera urgjente mjedisore të ngritura nga palët e interesuara që ndikojnë në statusin mjedisor të Parkut të ardhshëm dhe në veçanti në mundësitë e zhvillimit të ekoturizmit në Luginën e Vjosës.
- Duhet të merret parasysh **përfshirja e degëve të tjera** të mundshme të Pellgut Ujëmbledhës të Lumit Vjosa në Parkun e ardhshëm.



## E fundit: PROPOZIMI I EKSPERTËVE

Bazuar në studimin e detajuar,  
grupi i punës prej 30 ekspertëve,  
i propozon Ministrisë dhe AKZM-së:

**Në Fazën I, shpalljen e Vjosës dhe  
degëve të saj me rrjedhje të lirë -**

Shushica, Bënça dhe Drino përfshirë

Kardhiqin - **Park Kombëtar,**

dhe

**vijimin e punës (2023) për studimin e**

degëve të tjera në **Fazën II.**

# LUMI I EGËR VJOSA PARKU I PARË KOMBËTAR I EUROPËS

## Kat. II e mbrojtjes standardi IUCN

photograph: Alamy  
[www.theguardian.com](http://www.theguardian.com)



patagonia



**PARKU KOMBËTAR I LUMIT TË EGËR VJOSA**  
PLANI I SHPALLJES



**Takim me Institucionet Publike dhe Shoqërinë Civile**  
Tiranë 19.01.2023



